



به نام خدا

سفارش منابع نمایشگاه بین‌المللی کتاب تهران ۱۴۰۱
طراح: گروه مستندات شرکت پیام مشرق
کد سند: DP۱۴۰۱-۲۰۲

لیست منابع نمایشگاه بین‌المللی کتاب تهران ۱۴۰۱ در جستجوی نرم‌افزار ثنا فعال شده و به صورت یکپارچه قابل جستجو می‌باشد. کاربران (دانشجویان، اساتید، کارمندان و ...) با توجه به مجوزی که مدیر سیستم اعطا می‌کند، امکان سفارش منابع را خواهند داشت.

با توجه به مدیریت روند سفارشات هر مرکز، گردش‌های خاص آن مرکز وجود دارد و تأیید سفارشات بر اساس آن انجام شده و در عین حال مدیریت بودجه واحدهای تحت پوشش به درستی انجام خواهد شد.

در نهایت روند خرید منابع از نمایشگاه با سرعت، دقت و بودجه‌بندی صحیح و اقتصادی انجام خواهد شد.



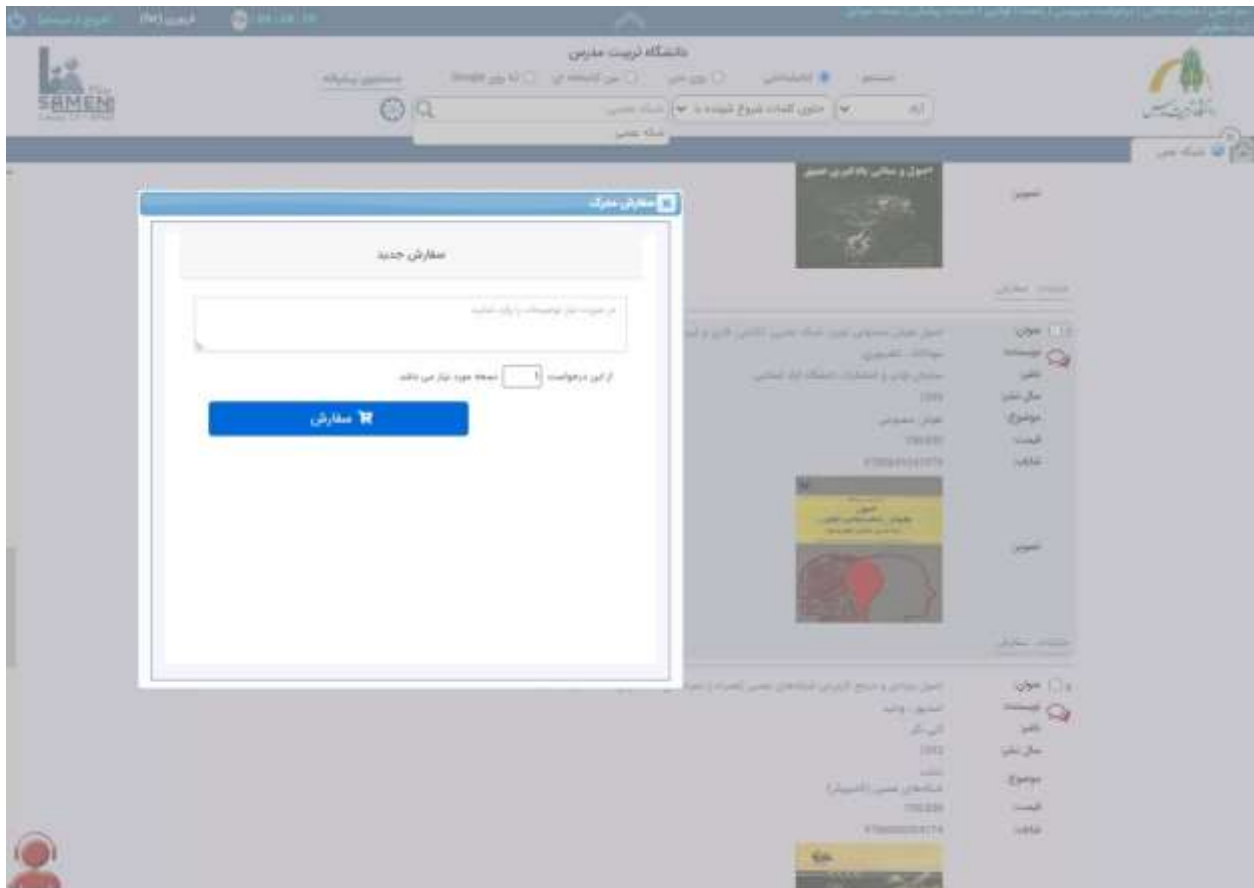
فهرست تصاویر

- ۳..... جستجوی یکپارچه منابع نمایشگاه
- ۴..... سفارش منبع
- ۵..... گردش کار سفارشات
- ۶..... مدیریت بودجه
- ۷..... خروجی گزارش منابع تأیید شده



جستجوی یکپارچه منابع نمایشگاه

The screenshot shows a search engine interface for the 'دانشگاه تربیت مدرس' (University of Applied Sciences) website. The search results are for 'Matlab'. The main content area displays a book cover for 'Matlab' with details like '1399', '249,000', and '9789643271433'. The left sidebar contains navigation menus for 'توسعه' (Development) and 'موضوع' (Subject). The right sidebar shows filters for 'نوع' (Type) and 'سال' (Year).





گردش کار سفارشات

مدیریت سفارشات

چاپ بارکد | واحد سازمانی | محدودیت دسترسی | مراحل گردش

نام جستجو

افزودن | ویرایش | حذف

| از مرحله | نوع مدرک | نوع تهیه | به مرحله |
|----------------------|-----------------|------------|----------------------|
| مدیر گروه دانشگاه | مدیران شیداری | بازرسی | مدیر کتابخانه |
| مدیر گروه دانشگاه | مدیران شیداری | سفارش | معاون پژوهشی دانشگاه |
| مدیر گروه دانشگاه | کتاب فارسی | بازرسی | اگرشاس سفارشات |
| مدیر گروه دانشگاه | کتاب فارسی | سفارش | معاون پژوهشی دانشگاه |
| مدیر گروه دانشگاه | کتاب فارسی | نداشگاه | معاون پژوهشی دانشگاه |
| مدیر گروه دانشگاه | کتاب لاتین | بازرسی | اگرشاس سفارشات |
| مدیر گروه دانشگاه | کتاب لاتین | سفارش | معاون پژوهشی دانشگاه |
| مدیر گروه دانشگاه | کتاب لاتین | نداشگاه | معاون پژوهشی دانشگاه |
| مدیر گروه دانشگاه | مقاله فارسی | همه نوع ها | مسئول سفارشات |
| مسئول سفارشات | مقاله فارسی | همه نوع ها | اگرشاس سفارشات |
| مسئول سفارشات | مقاله فارسی | همه نوع ها | معاون پژوهشی دانشگاه |
| معاون پژوهشی دانشگاه | مقاله فارسی | همه نوع ها | اگرشاس سفارشات |
| مدیر گروه دانشگاه | مقاله لاتین | همه نوع ها | مسئول سفارشات |
| مسئول سفارشات | مقاله لاتین | همه نوع ها | اگرشاس سفارشات |
| مسئول سفارشات | مقاله لاتین | همه نوع ها | معاون پژوهشی دانشگاه |
| معاون پژوهشی دانشگاه | مقاله لاتین | همه نوع ها | اگرشاس سفارشات |
| مدیر گروه دانشگاه | رایانه اطلاعاتی | همه نوع ها | معاون پژوهشی دانشگاه |





مدیریت بودجه

اصل برابری و عدالت مالیاتی در آیینهای حقوق بشر و حقوق مالیاتی نوزدهم به همراه اعلامیه جهانی حقوق بشر، میثاق بین‌المللی حقوق اقتصادی، اجتماعی و فرهنگی

بودجه واحد سازمانی دانشگاه تربیت مدرس

مبلغ کل بودجه: ۱,۰۰۰,۰۰۰ ریال

مبلغ مانده واکف: ۱,۰۰۰,۰۰۰ ریال

مبلغ مانده تخصیص: ۱,۰۰۰,۰۰۰ ریال

تاریخ خریداری شده

شماره درخواست: ۲۸۲۴۲۸۰۷۵۱

نوعیه درخواست: DOL

توضیحات: جهت

تاریخچه بررسی

تاریخ درخواست: ۱۳۹۹/۰۷/۰۱

وضعیت: در حال بررسی

تاریخ خریداری شده

| کتابخانه | محل نگهداری | بخش نگهداری | شماره ثبت | قیمت (ریال) |
|----------|-------------|-------------|-----------|-------------|
| library | library | library | ۲۸۲۴۲ | ۱,۰۰۰,۰۰۰ |

پایگاه داده | بازگرد | پذیرش



خروجی گزارش منابع تأیید شده

| ردیف | عنوان | قیمت | شماره ثبت | تاریخ ثبت | نام برگزار کننده | شماره سند | زادروز موجود |
|------|--|--------|-----------|------------|------------------|-----------|--------------|
| 1 | "Is Restorative Justice Greek to Me?": Exploring Its Applicability in Greek Youth Detention Centres" | 50000 | ۱۵۳۱۸۱ | ۱۴۰۰/۰۵/۱۵ | | | |
| 2 | گواهی های طی مردان - نت نویسی تعلیمی | 0 | ۱۵۳۴۳۱ | ۱۴۰۰/۰۵/۲۱ | | | |
| 3 | گواهنامه بین‌المللی کاربری رایانه بر اساس آخرین استاندارد ICDL جهانی ... سطح دو ICDL ۲۰۱۵ | ۱۴۰۰۰۰ | ۱۵۳۴۴۴ | ۱۴۰۰/۰۷/۱۵ | کتابخانه | ۲۱۴۱ | |
| 4 | گواهنامه بین‌المللی کاربری رایانه بر اساس آخرین استاندارد ICDL جهانی ... سطح دو ICDL ۲۰۱۵ | ۱۴۰۰۰۰ | ۱۵۳۴۴۴ | ۱۴۰۰/۰۷/۱۵ | کتابخانه | ۲۱۴۱ | |
| 5 | گواهنامه بین‌المللی کاربری رایانه بر اساس آخرین استاندارد ICDL جهانی ... سطح دو ICDL ۲۰۱۵ | ۱۴۰۰۰۰ | ۱۵۳۴۴۴ | ۱۴۰۰/۰۷/۱۵ | کتابخانه | ۲۱۴۱ | |
| 6 | گواهنامه بین‌المللی کاربری رایانه بر اساس آخرین استاندارد ICDL جهانی ... سطح دو ICDL ۲۰۱۵ | ۱۴۰۰۰۰ | ۱۵۳۴۴۴ | ۱۴۰۰/۰۷/۱۵ | کتابخانه | ۲۱۴۱ | |
| 7 | گزینه ای از مصاحبه های معلولان | ۲۵۰۰۰۰ | ۱۵۳۴۴۴ | ۱۴۰۰/۰۷/۱۵ | کتابخانه | ۲۱۴۱ | |
| 8 | گزینه ای از مصاحبه های معلولان | ۲۵۰۰۰۰ | ۱۵۳۴۴۴ | ۱۴۰۰/۰۷/۱۵ | کتابخانه | ۲۱۴۱ | |
| 9 | گزینه ای از حقوق سوال (حقوق مدنی ۴) | 0 | ۱۵۳۳۹۴ | ۱۴۰۰/۰۵/۲۱ | | | |
| 10 | گزینه ای از حقوق سوال (حقوق مدنی ۴) | 0 | ۱۵۳۳۹۴ | ۱۴۰۰/۰۵/۲۱ | | | |
| 11 | گزارش بنگ نقاب شیمی : آنالوژی ۸۷۸ قمری | 0 | ۱۵۳۳۹۰ | ۱۴۰۰/۰۵/۲۱ | | | |
| 12 | گزارش عملکرد ستاد راهبردی توسعه علوم و فناوری های شناختی | 0 | ۱۵۳۳۹۰ | ۱۴۰۰/۰۵/۲۱ | | | |
| 13 | گزارش راهبردی و نظریه های متفکرانی مرکز بررسی های استراتژیک ریاست جمهوری (۱۴۰۰ - ۱۳۹۹) | 0 | ۱۵۳۳۹۰ | ۱۴۰۰/۰۵/۲۱ | | | |
| 14 | گزارش تحول سازمان اسناد و کتابخانه ملی ایران (۱۴۰۰ - ۱۳۹۹) | 0 | ۱۵۳۳۹۰ | ۱۴۰۰/۰۵/۲۱ | | | |
| 15 | آرشیوگری فاذا بلد راهنمای کاربردی برای بازاریابی | 0 | ۱۵۳۳۹۰ | ۱۴۰۰/۰۵/۲۱ | | | |
| 16 | گذاخت هسته ای | 0 | ۱۵۳۳۹۰ | ۱۴۰۰/۰۵/۲۱ | | | |
| 17 | انتخاب موانع سرطانی بوسنی | 0 | ۱۵۳۳۹۰ | ۱۴۰۰/۰۵/۲۱ | | | |
| 18 | چشم انداز ژئوپلیتیک آذربایجان و فرا باغ کوهستانی | ۴۰۰۰۰۰ | ۱۵۳۴۴۴ | ۱۴۰۰/۰۷/۱۵ | کتابخانه | ۲۱۴۱ | |
| 19 | چشم انداز ژئوپلیتیک آذربایجان و فرا باغ کوهستانی | ۴۰۰۰۰۰ | ۱۵۳۴۴۴ | ۱۴۰۰/۰۷/۱۵ | کتابخانه | ۲۱۴۱ | |
| 20 | چرخه مدیریت دانش سازمانی | ۱۴۰۰۰۰ | ۱۵۳۳۹۴ | ۱۴۰۰/۰۷/۲۱ | کتابخانه | ۱۳۳۳ | |
| 21 | چرخه مدیریت دانش سازمانی | ۱۴۰۰۰۰ | ۱۵۳۳۹۴ | ۱۴۰۰/۰۷/۲۱ | کتابخانه | ۱۳۳۳ | |
| 22 | چرخه مدیریت دانش سازمانی | ۱۴۰۰۰۰ | ۱۵۳۳۹۴ | ۱۴۰۰/۰۷/۲۱ | کتابخانه | ۱۳۳۳ | |
| 23 | چرخش تکامل قدرت در ایران ۱۳۵۷-۱۳۸۸ | 0 | ۱۵۳۳۹۱ | ۱۴۰۰/۰۸/۱۵ | | | |
| 24 | چرخش تکامل قدرت در ایران ۱۳۵۷-۱۳۸۸ | 0 | ۱۵۳۳۹۱ | ۱۴۰۰/۰۸/۱۵ | | | |
| 25 | چرخش تکامل قدرت در ایران ۱۳۵۷-۱۳۸۸ | 0 | ۱۵۳۳۹۱ | ۱۴۰۰/۰۸/۱۵ | | | |





روابط عمومی شرکت پیام مشرق

info@payamnet.com

۰۳۱-۳۴۴۰۴۲۶۰ | ۰۲۱-۸۸۴۲۸۹۸۵

اردیبهشت ۱۴۰۱